

ÎNTELEGE DIABETUL CUNOAȘTE-I SEMNELE ȘI SIMPTOMELE



**Diabetul poate afecta
pe oricine.
Netratat, este fatal.**

Ce este diabetul

Diabetul este o boală cronică determinată de insuficiența pancreasului endocrin, care nu produce destulă insulină sau de imposibilitatea organismului de a folosi eficient insulina produsă.

Lipsa insulinei duce la creșterea glicemiei.

Pe termen lung hiperglicemia afectează întreg organismul și duce la insuficiență multiorganică.



Peste 250 milioane de oameni din întreaga lume au diabet.

Fără acțiuni și programe concrete de luptă împotriva acestei boli, cifra va atinge 380 milioane în următoarea generație!!

De aceea, e foarte important să cunoaștem **semnele și simptomele**.

Acestea sunt:

- ⇒ Urinări frecvente
- ⇒ Sete excesivă
- ⇒ Foame exagerată
- ⇒ Scădere în greutate
- ⇒ Oboseală
- ⇒ Lipsă de interes sau concentrare
- ⇒ Vărsături și dureri de stomac
- ⇒ Amorțeli sau furnicături la nivelul mâinilor
- ⇒ Vedere încețoșată
- ⇒ Infecții frecvente
- ⇒ Răni care se vindecă foarte greu



Tipuri de diabet

Diabetul de tip 1

Este o boală autoimună caracterizată prin distrugerea celulelor producătoare de insulină din pancreas. În consecință, acești bolnavi trebuie să primească insulină pentru a supraviețui.

Diabetul de tip 1 se mai numește și diabet juvenil, fiind diagnosticat mai ales la copii și adolescenți.



Diabetul de tip 2

Caracteristica acestui tip de diabet este rezistența la insulină. Pacienții nu pot utiliza insulina produsă în mod eficient. Se mai numește diabet de tip adult. Tratamentul include, pe lângă antidiabetice orale și dieta și exercițiile fizice.

Diabetul de tip 2 este responsabil de peste 90 % din cazurile de diabet din lume.



Diabetul gestațional

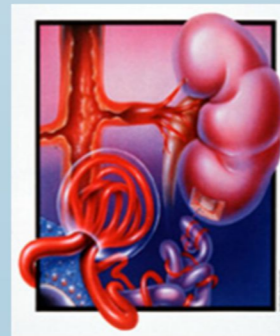
Apare la femeile însărcinate fără antecedente de diabet. Afectează aproximativ 4 % din gravide. Simptomele sunt puține și dispar după naștere. Totuși diabetul gestațional este un factor de risc atât pentru copil, care poate dezvolta în timp obezitate și intoleranță la glucoză, cât și pentru mamă, care riscă să dezvolte în timp diabet tip 2 de .



Complicațiile diabetului

Diabetul este o boală cronică, necesitând permanent monitorizare și control periodic. În timp pot apar complicații la nivelul mai multor organe sau țesuturi. Cele mai importante sunt:

- ⇒ Bolile cardiovasculare (angiopatia diabetică, boala coronariană, accidente vasculare)
- ⇒ Nefropatia diabetică
- ⇒ Neuropatia diabetică
- ⇒ Retinopatia diabetică



Diabetul este o boală cronică și care netratată poate duce la complicații grave și chiar deces. Pacienții cu diabet sunt nevoiți să-și măsoare glicemia, uneori zilnic, să-și administreze medicația, să facă exerciții fizice regulate și să-și ajusteze dieta.

De aceea, educația pentru sănătate este foarte importantă pentru acești pacienți, atât în controlul și monitorizarea bolii, cât și în prevenirea sau amânarea complicațiilor.

